



PROVINCIA DE BUENOS AIRES
PODER EJECUTIVO

**ESTRUCTURA CURRICULAR
PROFESORADO EN DISEÑO GRÁFICO
PARA NIVEL E.G.B. 3 Y POLIMODAL**

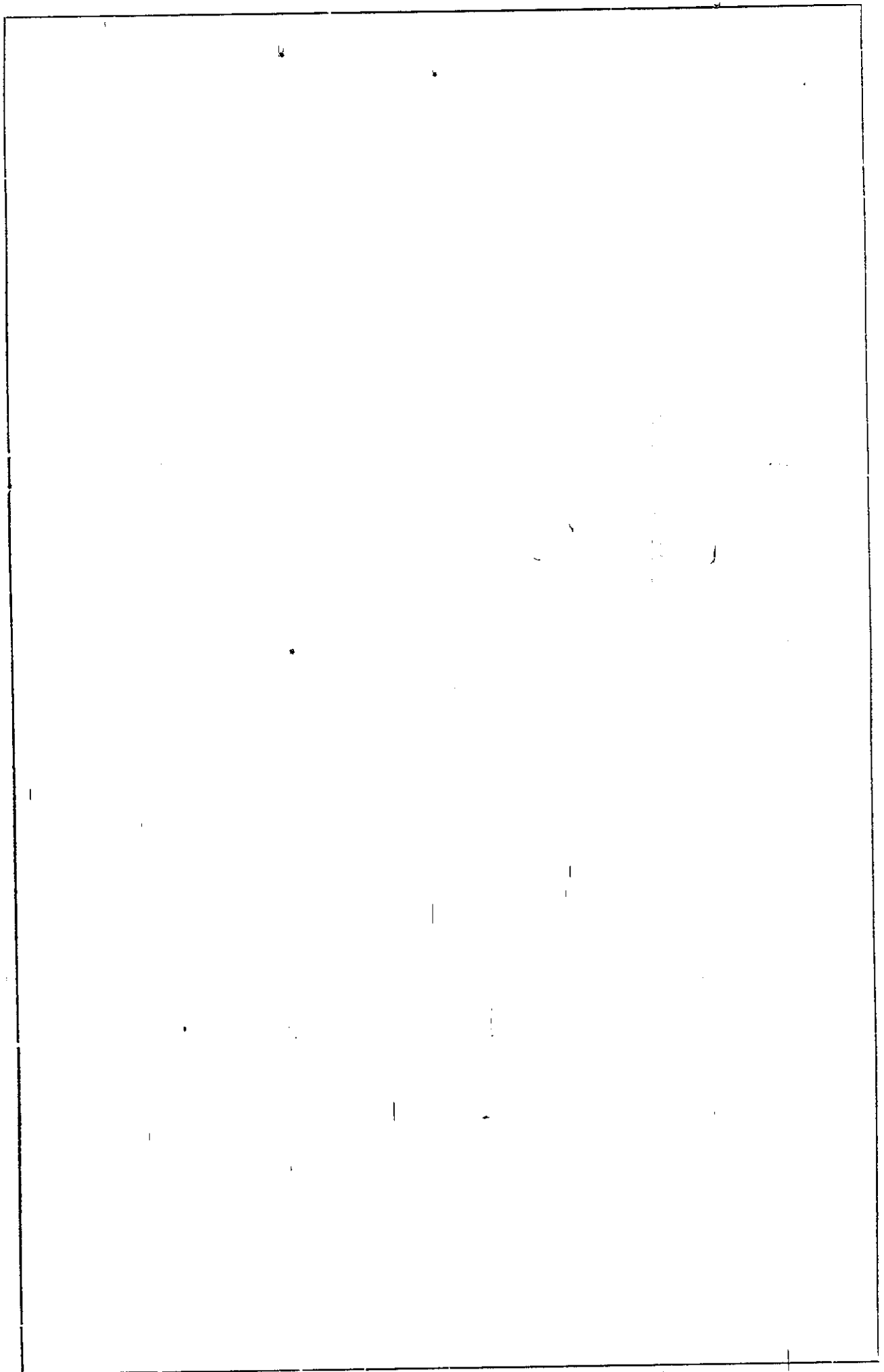
**DURACIÓN
CUATRO (4) AÑOS**

**REQUISITOS DE INGRESO
NIVEL MEDIO O POLIMODAL COMPLETO
FORMACIÓN BÁSICA EN ARTES VISUALES COMPLETA**

TÍTULO

- ♦ *Profesor en Diseño Gráfico para los Niveles E.G.B. 3 y Polimodal*

13253





PROVINCIA DE BUENOS AIRES
PODER EJECUTIVO

PROFESORADO EN DISEÑO GRAFICO
E.G.B. 3 - POLIMODAL
1er. AÑO

ESPACIO DE LA FUNDAMENTACIÓN PEDAGÓGICA		ESPACIO DE LA ORIENTACIÓN	
192 hs. reloj anuales		416 hs. reloj anuales	
Perspectiva Filosófico-Pedagógica II	64 hs. reloj anuales	Area de Producción 224 hs.	Area del Lenguaje -- Re- cepción 128 hs.
Perspectiva Pedagógico-Didáctica II	64 hs. reloj anuales	Taller de Diseño I	Percepción Visual
Perspectiva Socio-política	64 hs. reloj anuales	Tipografía I	Taller de Texto
Psicología y Cultura en la Educa- ción	64 hs. reloj anuales	Gráfica asistida por Computado- ra I	Historia del Arte y el Diseño
64 hs. reloj anuales	64 hs. reloj anuales	64 hs. reloj anuales	64 hs. reloj anuales
FORMACIÓN ÉTICA, MUNDO CONTEMPORÁNEO atravesan todos los espacios			
ESPACIO DE LA PRÁCTICA DOCENTE I 128 hs. anuales			
TOTAL HORAS ANUALES: 800 hs.			

3253

PROFESORADO EN DISEÑO GRAFICO
E.G.B. 3 - POLIMODAL
2do. AÑO

ESPACIO DE LA FUN- DAMENTACIÓN PEDAGÓGICA		ESPACIO DE LA ESPECIALIZACIÓN POR NIVELES	ESPACIO DE LA ORIENTACIÓN						
192 hs. reloj anuales		64 hs. reloj anuales	448 hs. reloj anuales						
		Area de Producción 192 hs.							
Perspectiva Filosófico-Pedagógica II	Perspectiva Pedagógico-Didáctica II	Psicología y Cultura del alumno de 3er. ciclo de la E.G.B. y Polimodal	Taller de Diseño II	Tipografía II	Gráfica asistida por Computadora II	Tecnología I	Semiotología de la Imagen	Historia del Diseño	
64 hs. reloj anuales	64 hs. reloj anuales	64 hs. reloj anuales	128 hs. reloj anuales	64 hs. reloj anuales	64 hs. reloj anuales	64 hs. reloj anuales	64 hs. reloj anuales	64 hs. reloj anuales	
FORMACIÓN ÉTICA, MUNDO CONTEMPORÁNEO atravesan todos los espacios									
ESPACIO DE LA PRÁCTICA DOCENTE II 128 hs. reloj anuales									
TOTAL HORAS ANUALES: 768									



PROVINCIA DE BUENOS AIRES
PODER EJECUTIVO

PROFESORADO EN DISEÑO GRAFICO
E.G.B. 3 - POLIMODAL
3er. AÑO

ESPACIO DE LA ORIENTACIÓN					
512 hs. reloj anuales					
Producción y Lenguaje		Vinculaciones Contextuales			
384 hs					
ESPACIO DE LA FUNDAMENTACIÓN PEDAGÓGICA					
192 hs. reloj anuales					
Perspectiva Filosófica-Pedagógica III	Taller de Diseño III y Proyecto Integrado	Taller de Multimedia	Fotografía	Tecnología II	Sociología de la Comunicación
64 hs. reloj anuales	192 hs. reloj anuales	64 hs. reloj anuales	64 hs. reloj anuales	64 hs. reloj anuales	64 hs. reloj anuales
FORMACIÓN ÉTICA, MUNDO CONTEMPORÁNEO					
atraviesan todos los espacios					
ESPACIO DE LA PRÁCTICA DOCENTE III					
128 hs. reloj anuales					
TOTAL HORAS ANUALES: 768					

51 3253

PROFESORADO EN DISEÑO GRAFICO
E.G.B. 3 - POLIMODAL
4to. AÑO

ESPACIO DE LA ORIENTACIÓN			
576 hs. reloj anuales			
	Area de Producción Lenguaje - Recepción	Area de Vinculaciones Contextuales	
Diseño Institucional	Diseño de Información	Arte, Cultura y Estética del mundo contemporáneo	Espacios Institucionales
128 hs. reloj anuales	128 hs. reloj anuales	64 hs. Reloj anuales	128 hs. reloj anuales
FORMACIÓN ÉTICA, MUNDO CONTEMPORÁNEO			
atravesan todos los espacios			
ESPACIO DE LA PRÁCTICA DOCENTE IV			
96 hs. reloj anuales			
TOTAL HORAS ANUALES: 672			
Residencia en los niveles de formación implicados:			

Título: Profesor en Diseño Gráfico para los Niveles EGB 3 y Polimodal



PROVINCIA DE BUENOS AIRES
PODER EJECUTIVO

**CORRELATIVIDADES
PROFESORADO EN DISEÑO GRAFICO
E.G.B. 3 - POLIMODAL**

2do. AÑO

ESPACIO CURRICULAR	Requisitos para cursar: (Acreditados al comienzo del Ciclo Lectivo o en condiciones de compensar hasta julio-agosto, por ser correlativos)
Perspectiva Filosófico-Pedagógica II	Perspectiva Filosófico-Pedagógica I
Perspectiva Pedagógico-Didáctica II	Perspectiva Pedagógico-Didáctica I Espacio de la Práctica Docente I
Psicología y Cultura del sujeto que aprende	Psicología y Cultura en la Educación
Taller de Diseño II	Taller de Diseño I Tipografía I Gráfica asistida por Computadora I
Tipografía II	Tipografía I
Gráfica asistida por Computadora II	Gráfica asistida por Computadora I
Tecnología I	Gráfica asistida por Computadora I
Semiología de la Imagen	Percepción Visual Taller de Texto
Historia del Diseño	Historia del Arte y el Diseño

ESPACIO DE LA PRACTICA DOCENTE

1er. Año completo

13253

**PROFESORADO EN DISEÑO GRAFICO
E.G.B. 3 - POLIMODAL**

3er. AÑO

ESPACIO CURRICULAR	Requisitos para cursar: (Acreditados al comienzo del Ciclo Lectivo o en condiciones de compensar hasta julio-agosto, por ser correlativos)
Perspectiva Filosófico-Pedagógica - Didáctica	Perspectiva Filosófico-Pedagógica II Perspectiva Pedagógico-Didáctica II Psicología y Cultura del sujeto que aprende I
Perspectiva Político-Institucional	Perspectiva Socio-política
Taller de Diseño III y Proyecto Integrado	Taller de Diseño II Tipografía II Gráfica asistida por Computadora II Tecnología I Semiología de la Imagen
Taller de Multimedia	Taller de Diseño II Gráfica asistida por Computadora II Tecnología I Semiología de la Imagen
Fotografía	Gráfica asistida por Computadora II Tecnología I Semiología de la Imagen
Tecnología II	Tecnología I Gráfica asistida por Computadora I
Sociología de la Comunicación	Semiología de la Imagen
Ética y Legislación	Taller de Diseño I

ESPACIO DE LA PRACTICA DOCENTE

2do. Año completo



PROVINCIA DE BUENOS AIRES
PODER EJECUTIVO

**PROFESORADO EN DISEÑO GRAFICO
E.G.B. 3 - POLIMODAL**

4to AÑO

ESPACIO CURRICULAR	Requisitos para cursar: (Acreditados al comienzo del Ciclo Lectivo o en condiciones de compensar hasta julio-agosto, por ser correlativos)
Diseño Institucional	Taller de Diseño III y Proyecto Integrado Tecnología II Sociología de la Comunicación Etica y Legislación Historia del Diseño
Diseño de Información	Taller de Diseño III y Proyecto Integrado Fotografía Tecnología II Sociología de la Comunicación Etica y Legislación Historia del Diseño
Diseño en Medios	Taller de Diseño III y Proyecto Integrado Taller de Multimedia Fotografía Tecnología II Sociología de la Comunicación Etica y Legislación Historia del Diseño
Arte, Cultura y Estética del mundo contemporáneo	Sociología de la Comunicación Historia del Diseño

ESPACIO DE LA PRACTICA DOCENTE

3er. Año completo

■ 1 3253

