

Cronograma de **Actividades**

www.esav.edu.ar



años

1932 - 2022

**es
av**

Escuela de Artes Visuales
LINO ENEA SPILIMBERGO
Bahía Blanca

miércoles 29/6

TALLERES

TALLER DE MÁSCARAS

por Claudia Gatti y Marcos Barrionuevo
8,30 a 10 hs. / 13,30 a 15 hs.

Aula 8 (28 personas)

[Link inscripción](#)

TALLER DE SERIGRAFÍA

Prof. José Campoy
8 a 10 hs.

Aula 9 (28 personas)

[Link inscripción](#)

STICKERS GRABADO

Prof. Barrionuevo-Sedano
10 a 12 hs.

Aula 9 (28 personas)

[Link inscripción](#)

TALLER DE TÍTERES

para niños (Escuela 7)
dictado por Gatti y Marcos Barrionuevo
10,15 a 12 hs. / 15 a 17 hs.

Aula 8 (28 personas)

TALLER CÍRCULO MÁGICO

(mandala Terapia)
Prof. Verónica Florín

Aula 9 (28 personas)

13,30 a 15 hs.

[Link inscripción](#)

TALLER DE TEATRO (14 personas)

JAM DE DIBUJO (14 personas)
Prof. Ludmila Gerstner/Prof. Seba Barrionuevo/Prof. Jesús Sedano
17 a 19 hs.

Aula 8

[Link inscripción](#)

MONTAJE OBRA

Prof. Graciela San Román
13 a 15 hs.

Aula 10 (35 personas)

[Link inscripción](#)

TALLER DE FOTOGRAFÍA

Emanuel Galán (Egresado)
15 a 17 hs.

Aula 11

[Link inscripción](#)

POESÍA Y TRANSFER

Milton López y Natalia Castaño
17 a 19 hs.

Aula 11 (22 personas)

[Link inscripción](#)

TARJETAS ARTÍSTICAS DE INTERCAMBIO

(A.T.C.'s) Otra forma de circulación del Arte Impreso
Prof. Cintia Mascherana
16 a 18 hs.

Aula 10 (35 personas)

[Link inscripción](#)

TALLER DE SERIGRAFÍA Y FAMILIA

Prof. José Campoy
16 a 18 hs.

Aula 9 (28 personas)

[Link inscripción](#)

ANÁLISIS DE SOMBRAS CON VELAS

Artista Juan Valenzuela
19 hs.

Aula 10 (35 personas)

[Link inscripción](#)

CLASES ABIERTAS

CALIGRAFÍA

Prof. Alejandrina Gómez
18 a 20 hs.

Aula 12 (30 personas)

[Link inscripción](#)

LITOGRAFÍA SOBRE MÁSTER POLIÉSTER

Prof. Laura Sendra
Alumnas de 3ro TRAV
19 a 21 hs.

Aula 9 (28 personas)

[Link inscripción](#)

CHARLAS

COMO CONSTRUIR UN SOL EN MEDIO DE LA NOCHE

montaje de arte contemporáneo
Marcelo Marzoni

Prof. UNA, gestor cultural
y Jefe montaje Espacio Telefónica
12 a 13,30 hs.

Aula 8 (60 personas)

[Link inscripción](#)

CON ALUMNOS DE 6A

Prof. María José Montenegro
10 a 11,30 hs.

Aula 10 (35 personas)

EL ARTE DE CONVIVIR EN LA DIVERSIDAD

Alumnas de 3ro y 4to año del Profesorado en Educación Especial con Orientación en Discapacidad Intelectual ISFD N°3
Dr. Julio César Avanza
15 a 17 hs.

Aula 12 (30 personas)

[Link inscripción](#)





jueves 30/6

CLASE ABIERTA

CLASE DE YOGA

Prof. Paula Sierra
14 a 15 hs.

Aula 8 (28 personas)

[Link inscripción](#)

CHARLAS

ESTAMOS EN PROBLEMAS. Pensar a la ESAV en sus 90 años.

Prof. Agustín Rodríguez
Prof. Carlos Gutierrez
15,30 a 17 hs.

Aula 10 (35 personas)

[Link inscripción](#)

EL DERECHO A ABORTAR ES LEY: Acompañamientos de abortos seguros, cuida- dos, libres y feministas.

Coordina: Bahía Rosa Socorristas en
Red (feministas y transfeministas que
abortamos)

18 a 20 hs.

Aula 10 (35 personas)

[Link inscripción](#)

TALLERES

TALLER DE RELOJES

Prof. Guillermina Prado
16 a 18 hs.

Aula 8 (28 personas)

[Link inscripción](#)

TALLER DE ACUARELA

Prof. Carlos Villarroel
13 a 15 hs.

Aula 10 (35 personas)

[Link inscripción](#)

TALLER DE INCLUSIÓN

Prof. Camila Rodríguez
19 hs.

Aula 11 (22 personas)

[Link inscripción](#)

LAS DIMENSIONES Y LA RESOLUCIÓN DEL COLOR PIEL

Prof. Natalia Godoy
17 a 19 hs.

Aula 11 (22 personas)

[Link inscripción](#)

ENCUADERNACIÓN ARTESANAL

Prof. Gisela Quiles
8 a 10 hs.

Aula 9 (28 personas)

[Link inscripción](#)

TALLER DE ENCUADERNACIÓN

Prof. Ludmila Gerstner
17 a 19 hs.

Aula 9 (28 personas)

[Link inscripción](#)

ORIGAMI MODULAR

Prof. Magdalena Serra
15 a 17 hs.

Aula 11 (22 personas)

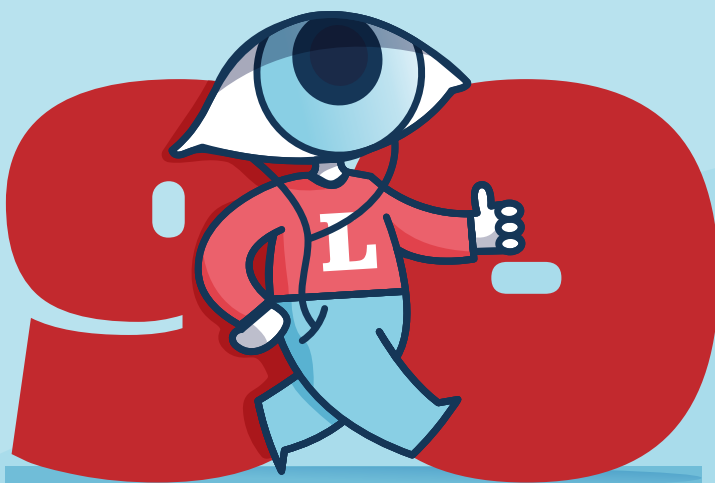
[Link inscripción](#)

TALLER MONOCOPIA AL AGUA

Nora Cardoso/Patricia Milozzi
10 a 12 hs.

Aula 9 (28 personas)

[Link inscripción](#)



1932 **años** 2022

viernes 1/7

TALLERES

TALLER DE DANZAS

(tango para Jóvenes)

13,30 a 15 hs.

Aula 8 (28 personas)

[Link inscripción](#)

TALLER DE GRABADO

Rosa Pez (Ex alumna)

16 a 18 hs.

Aula 9 (28 personas)

[Link inscripción](#)

SALIMOS DE FIESTA CON LOS CHOPEN

Prof. Tati Montaner

Betiana Gerardi

Gabriela Rossi

13 a 16 hs.

Aula 10 (35 personas)

[Link inscripción](#)

JUEGOS TIPOGRÁFICOS con tipos de madera

Prof. Campoy-Biondi

18 a 20 hs.

Aula 9 (28 personas)

[Link inscripción](#)

CHARLAS

BIOMATERIALES EN ARTE Y DISEÑO

Laura Biadiú

10 a 11,30 hs.

Aula 10 (35 personas)

[Link inscripción](#)

DEBATE FILOSÓFICO

Prof. Montenegro

11 a 12:30

Aula 12 (30 personas)

FEMINISMOS, LENGUAJE INCLUSIVO Y ENSEÑANZA DE LAS ARTES VISUALES

Prof. Ulloa y Prof. Lischinsky

13 a 15 hs.

Aula 12 (30 personas)

[Link inscripción](#)

AMALIA JAMILIS,

Por Melisa Depetris

Prof. Alfonsina Brión

Directora Lucia Bianco

18 a 20 hs.

Aula 12 (30 personas)

[Link inscripción](#)

DRAGUEARTE: INTRODUCCIÓN AL ARTE DRAG

Coordina: Lemi Drag

18 a 20 hs.

Aula 11 (22 personas)

[Link inscripción](#)

MESA REDONDA

EDITORIAL (LIBROS INFANTILES)

Mirian Bahntje

Gabriel Cortina

Mariano Martín

Carlos Villarroel

Coordina Prof. Mario Madies

15 a 17 hs.

Aula 8 (28 personas)

[Link inscripción](#)

Durante las jornadas
también habrá

-MUESTRAS,

-FERIA

de alumnos,

-BUFFET

con cosas ricas,

-MÚSICA

en vivo.

Les esperamos!